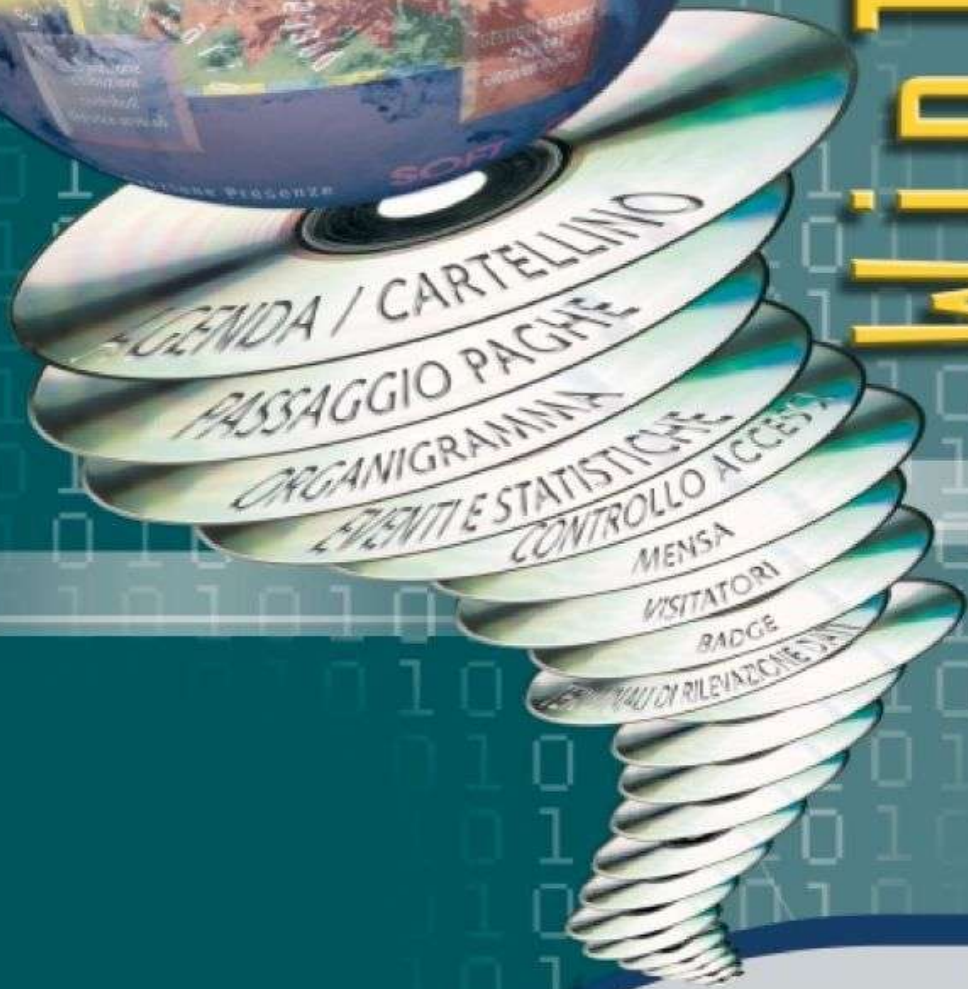
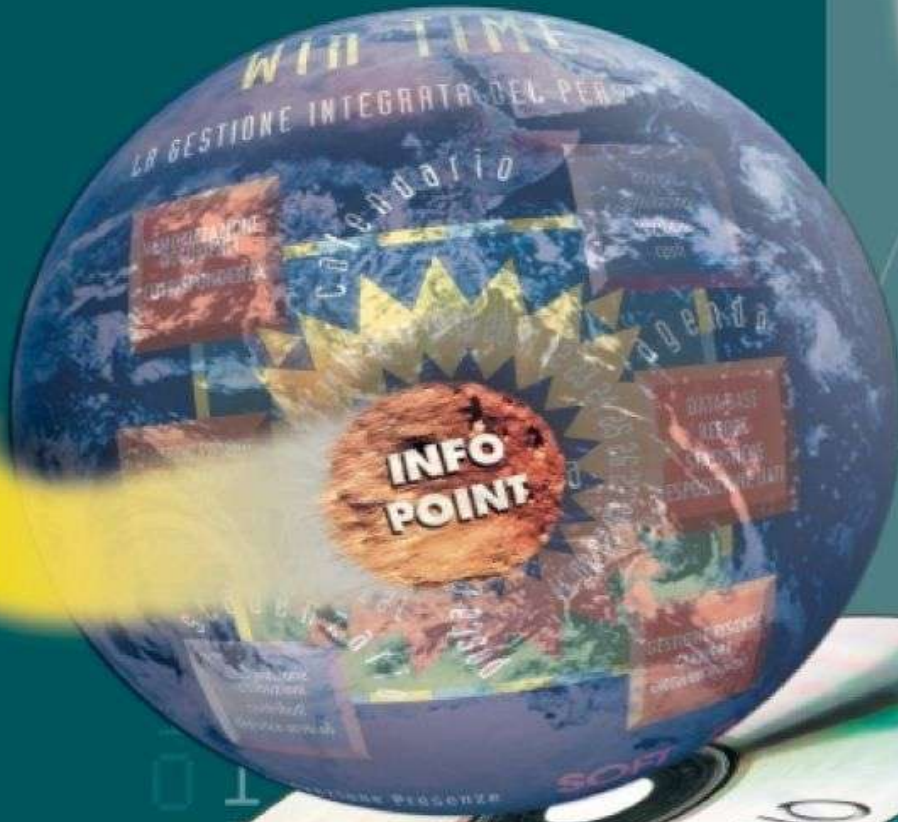


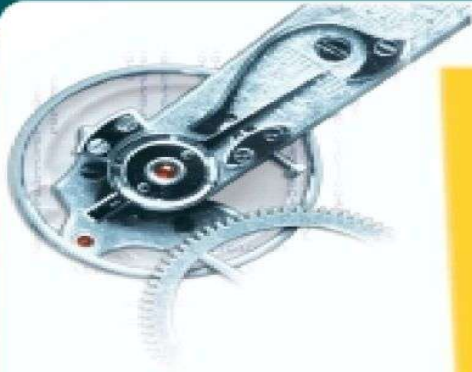
Rilevazione Presenze



WIDTIME



- AGENDA / CARTELLINO
- PASSAGGIO PAGHE
- ORGANIGRAMMA
- EVENTI E STATISTICHE
- CONTROLLO ACCESSI
- MENSA
- VISITATORI
- BADGE
- VALI DI RILEVAZIONE



Win

LA RISPOSTA E' SEMPRE LA PRIMA
SE WINTIME È LA TUA SOLUZIONE
E SOFTER IL TUO PARTNER.

QUALITÀ

ECCELLENTE o mediocre?

PRODOTTO

ORIGINALE o emulato?

FUNZIONALE o complesso?

IN EVOLUZIONE o statico?

CONVENIENTE o economico?

DIFFUSO o sconosciuto?

ASSISTENZA

IMMEDIATA o sperata?

ESPERTA o rimediata?

La soluzione di rilevazione presenze "Wintime" ha percorso, ad oggi, tutte le evoluzioni informatiche seguite sin dalla metà degli anni 90.

Conta migliaia di installazioni a livello nazionale ed è ricca di funzionalità utili all'ufficio del personale.

E' un prodotto standard che si è evoluto con le esigenze specifiche delle singole aziende, di qualsiasi settore merceologico e dimensione.

Il livello attuale è così alto che difficilmente possono esistere "regole aziendali" che non siano attuabili con "Wintime".

La facilità d'uso lo ha reso unico tra i suoi simili e proprio per questo i risultati che offre sono sempre adeguati.

Wintime è stato il primo a decentrare le informazioni, mettendo a disposizione dei dipendenti e dei loro responsabili uno strumento di consultazione dei dati allo scopo di eliminare inutili flussi cartacei da e per l'ufficio del personale.

Da un punto di vista statistico offre la possibilità di estrarre le informazioni nel modo voluto dall'utente, sia in termini grafici che di esposizione dati.

Oggi il vantaggio di una soluzione gestionale si basa sulla possibilità di integrazione dei dati che offre.

Wintime a questo proposito garantisce l'opportunità di aggregare qualsiasi informazione od evento sia legato alla Gestione del Personale, dagli avanzamenti di carriera (passaggi di qualifica, aumenti economici ecc.) ai corsi di formazione seguiti, al vestiario in dotazione e a qualsiasi altra notizia utile.

Questo significa avere sempre a portata di mano la storia dell'azienda e dei propri dipendenti.

TIME

CARATTERISTICHE TECNOLOGICHE E ARCHITETTURALI

- ARCHIVI SUPPORTATI - access
- LINGUAGGI DI PROGRAMMAZIONE - Visual basic, C++
- RETI, INTRANET - Windows, Novell Netware (con Windows)
- HARDWARE - Pentium 2, 166Mhz (minimo), 32 MB RAM (minimo)
- PIATTAFORMA - Windows 95/98, NT4, 2000, XP
- EXPORT PAGHE - Diretto su qualsiasi sistema
- IMPORT/EXPORT - altri sistemi di turnazione, crm, erp, Office
- SICUREZZA - da struttura funzionale interna

CARATTERISTICHE FUNZIONALI

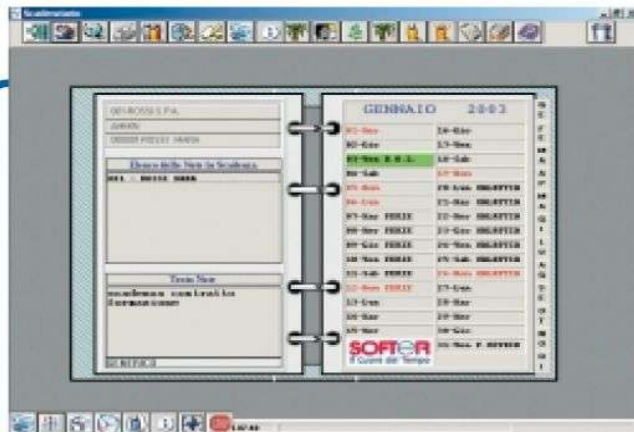
Wintime offre una gamma di funzioni di base ed aggiuntive in grado di risolvere qualsiasi regolamentazione contrattuale od aziendale.

Tra le più importanti elenchiamo le seguenti:

- Multi-aziendale e multi-contrattuale
- Tipologie d'orario generabili dal massimo della rigidità al massimo della flessibilità
- Turnazioni dalle più semplici alle più complesse (diurne, notturne, cicliche o discontinue)
- Compensazioni giornaliere, settimanali, mensili
- Agenda, Scadenzario
- Pianificazione ferie, assenze
- Verifiche Presenti/Assenti in qualsiasi momento
- Giustificazioni preventive e consuntive, anche dai terminali di rilevazione.
- Giustificazioni automatiche e manuali
- Maggiorazioni di qualsiasi genere
- Elaborazione delle ore in eccesso, straordinari
- Ferie, permessi. ROL
- Statistiche di ogni genere
- Stampa foglio presenze bollato
- Memorizzazione eventi e documenti aziendali
- Predisposizione a qualsiasi sistema Paghe
- Mensa - Prenotazione menù, Consumo, Tabulati per gestore
- INFOPOINT (Punto di scambio informazioni da e per l'ufficio Personale)
- CONTROLLO ACCESSI
- VISITORS (Gestione dei Visitatori aziendali)
- Gestione diretta dei terminali di Rilevazione Dati



IL MOTORE DEL



Scadenziario

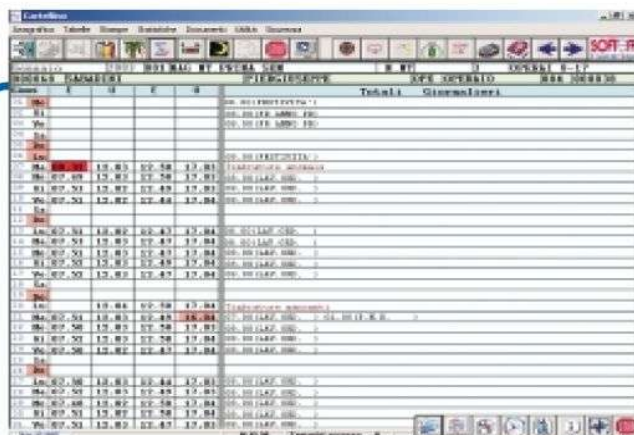
Al suo interno vengono raccolte tutte le informazioni provenienti o da trasferire alle singole elaborazioni di Wintime.

Ha funzioni classiche d'agenda per tutte le informazioni utili all'ufficio del personale ed una sezione "CALENDARIO ASSENZE" per la gestione di tutti gli eventi conosciuti preventivamente (pre-justifiche di assenza).

Contiene inoltre liste informative per la supervisione del Personale.

In maniera semplice ed intuitiva permette di operare sul calendario perenne, assegnando le festività particolari o visionando Presenti o Assenti del giorno.

Le selezioni gerarchiche permettono di lavorare sia sul singolo dipendente che sull'integrità delle aziende gestite.



Cartellino

Visionabile sia nella forma mensile che giornaliera, offre una panoramica dettagliata delle situazioni rilevate automaticamente.

E' il fulcro del calcolo da cui è possibile verificare, giustificare a consuntivo, parametrizzare gli orari e gestire tutti gli archivi sia anagrafici che tabellari che permettono l'adeguamento alle regolamentazioni contrattuali ed aziendali.

Esponde in maniera sintetica tutte le informazioni utili per la corretta gestione delle presenze, di tutti i dipendenti o solo di quelli a cui è stata rilevata una qualsiasi anomalia rispetto al teorico assegnato.



Gli orari di lavoro

Possono essere generati orari di lavoro teorici dai più semplici ai più complessi.

Scomponendo la giornata in varie fasce orarie aventi caratteristiche di calcolo o di contenuto diverse tra loro.

I profili orari abbinati ai dipendenti o ai gruppi degli stessi possono avere caratteristiche settimanali cicliche o discontinue.

Addirittura è possibile abbinare "n." orari teorici e secondo quelle effettivamente lavorate si otterrà l'abbinamento con i dovuti controlli.

CALCOLO

Statistiche



Attraverso stampe e grafici si ottengono situazioni statistiche di qualsiasi genere attingendo ai dati storici residenti sul DATA BASE.

Vengono generate autonomamente dall'utente che ha a disposizione un monitor su cui può selezionare qualsiasi dato anagrafico o variabile (causali di presenza/assenza) manipolabile con qualsiasi operatore matematico (tipo foglio elettronico) in modo tale da ottenere i risultati voluti per suddivisioni aziendali e per periodi.



Memorizzazione eventi e documenti

Viene data la possibilità di aggregare ai dipendenti tutti i dati o documenti interessanti ai fini della gestione del Personale che normalmente vengono archiviati in forma tradizionale.

L'utente genera autonomamente una struttura, sul Data Base, in grado di contenere le informazioni che intende memorizzare (avanzamenti di carriera, corsi, vestiario, lettere di assunzione richiamo dimissioni ecc.). Una volta generata la struttura di base, ogni evento o documento potrà essere archiviato, protocollato ed aggregato ai dipendenti in questione, con le proprie caratteristiche.

Con questo strumento si ha la possibilità di monitorare in qualsiasi momento tutte le informazioni sia legate alla storia del dipendente (dall'assunzione ad oggi), sia a livello generale di azienda (es. - quanto è costata la formazione quest'anno, per area aziendale. Oppure - quante tute taglia 52 dovremo ordinare il mese prossimo).



Mensa

Permette la gestione e la verifica da parte del gestore e dell'ufficio del Personale.

Vengono messi a disposizione dei dipendenti i menù del giorno/settimana che possono essere prenotati direttamente dal Terminale di Rilevazione Presenze.

Ad orari prestabiliti, il gestore o l'ufficio del Personale hanno a disposizione tutte le prenotazioni effettuate in modo tale da poter predisporre l'adeguata preparazione o ordine.

Attraverso lettori di badge appositamente configurati, è possibile tracciare l'effettivo consumo dei pasti usufruiti, utile per gli addebiti mensili previsti.



Controllo accessi

Permette, all'interno di WinTIME, di controllare e monitorare gli accessi a qualsiasi varco. Possono essere controllate porte, cancelli, passi carrai, tornelli e barriere collegati ai terminali di rilevazione dati che nella loro memoria ricevono le abilitazioni concesse "via software".

I terminali usati a questo scopo possono montare teste di lettura di diverso genere (magnetiche, ottiche, di prossimità).

Il controllo può avvenire per qualsiasi persona dotata di badge di riconoscimento, sia essa un dipendente dell'azienda che di altra a cui si dia la possibilità di accedere nelle zone riservate.

Dal software si comandano tutti i terminali preposti a tale funzione indicando per ogni persona quali sono i varchi a cui possono accedere e le fasce orarie abilitate.

Le fasce orarie e i varchi abilitati possono essere differenti durante i vari giorni settimanali o per le giornate festive indicate in calendario.

Oltre alla tessera di riconoscimento personale possono essere introdotti controlli aggiuntivi quali:

- *Codice PIN personale (da digitare sulla tastiera del terminale, oltre alla strisciata del badge)*
- *Controllo AntiPassBack*
- *Controllo della fascia oraria*
- *Controllo del TimeOut dal lettore precedente*
- *Memorizzazione dei transiti sulla memoria del terminale*

In ogni momento è possibile avere riscontro delle persone presenti nelle zone controllate.

Vengono emessi output di stampa su cui vengono monitorati i transiti delle persone nelle aree controllate.